



**iAwake Technologies**  
*Science Meets Stillness*  
ProfoundMeditationProgram.com

# Sattva

Energetically Encoded Music for Activating Shakti

For Yoga, Mind-Body Integration  
and Environmental Harmony



NEUROFLOW™  
SERIES

## HAFTUNGSAUSSCHLUSS

Der Benutzer von Sattva - erkennt an, dass dieses Audio Programm ausschließlich zur Meditation, Entspannung, Selbstvervollkommnung, zum Lernen, Experimentieren und als Motivationshilfe gestaltet worden ist. Die Anwendung ist nicht als Ersatz für medizinische oder psychologische Behandlung gedacht. Medizinische Ansprüche sind weder beabsichtigt, geäußert noch angedeutet.

Jene, die irgendeine der folgenden Bedingungen aufweisen, unabhängig davon ob wissentlich oder nicht, sollten die Anwendung nicht benutzen:

- Epileptiker
- Schwangere Frauen
- Jene, die einen Herzschrittmacher tragen
- Jene, die leicht anfällig für Krämpfe sind

Jene, die einen Arzt besuchen sollten bevor sie dieses Produkt benutzen:

- Personen unter dem Einfluss von Medizin oder Drogen
- Personen mit einer Krankengeschichte von schweren mentalen Krankheiten
- Lichtempfindliche Personen

Die Anwendung ist nicht unter dem Einfluss von Alkohol oder anderen stimmungsändernden oder illegalen Substanzen zu benutzen.

Kinder unter 18 Jahren sind von einem Arzt auf Epilepsie oder Krankheiten die zu Krampfanfällen beitragen, zu untersuchen bevor Sattva genutzt wird, da sie empfindlicher für solche Anfälle sind.

Schlussendlich, HÖRE NICHT IRGEINDEINE PM AUDIO DATEI WÄHREND DES FAHRENS VON KRAFTFAHRZEUGEN ODER BEI BEDIENUNG VON MASCHINENANLAGEN.

Der Nutzer von Sattva übernimmt die Verantwortung für alle Risiken und seine Ansprüche gegen iAwake Technologies, LLC und ihren Partnern für irgendeine und alle mentalen oder physischen Verletzungen. Der Nutzer stimmt auch damit ein jedwede Haftung zu übernehmen wenn er anderen Personen Zugang zu Sattva gewährt.

In keinem Fall wird iAwake Technologies, Integral Recovery oder andere Distribuenten von **Sattva**, für direkte oder indirekte Schäden, haftbar gemacht werden, welche auf Gebrauch, falschen Gebrauch und Defekt des Programms, der Instruktionen oder der Dokumentation, zurückzuführen sind.

Die Parteien sollen probieren alle Dispute die aus dieser Vereinbarung entstehen im Geiste einer Kooperation zu klären, ohne formales Vorgehen. Jeder Disput der nicht auf diese Art geklärt werden kann (anders als eine Anfrage auf Unterlassungsanspruch) soll Subjekt eines Schiedsgerichtes sein, bei schriftlicher Nachfrage einer der Parteien. Das Schiedsgericht soll innerhalb von fünfundvierzig Tage ab dem Erhalt der schriftlichen Nachfrage, in Provo, Utah oder einem anderen Ort (oder im Ganzen oder Teilen durch Telefon oder ähnlichem) abgehalten werden, wenn die Parteien sich dazu entschließen. Das Schiedsgericht soll stattfinden, bevor ein Schiedsrichter wie folgt gewählt wurde: Die Parteien sollen je eine Repräsentanten wählen und die Repräsentanten wählen einen Schiedsrichter. Der Schiedsrichter soll ein informelles Verfahren ansetzen, sich die Argumente anhören und den Fall entscheiden. Jede Partei soll die Hälfte der Kosten des schiedsgerichtlichen Verfahrens zahlen. Der Schiedsrichter soll nicht die Autorität haben strafende Schäden oder irgendeine andere Form der Rechtsmittel zu erteilen, die nicht in dieser Vereinbarung erwogen worden sind. Hinsichtlich jeder Angelegenheit die zum Schiedsgericht eingereicht wurde, soll die Entscheidung von einer geschriebenen Erklärung begleitet werden, auf der Basis wann sie eingereicht wurde. Der Richtspruch der von den Schiedsrichtern erstellt wurde, möge bei jedem Gericht im Zuständigkeitsbereich eingereicht werden.

## Inhalt

<b>Informationen für optimale Ergebnisse</b> .....	<b>4</b>
Anmerkungen über Kopfhörer .....	4
Kompatible Abspielgeräte.....	4
Wichtige Anmerkungen zum Umgang mit Sattva.....	4
<b>Willkommen zu Sattva</b> .....	<b>5</b>
Wie man sich Sattva anhört .....	5
Nutze Sattva (für).....	6
Die NeuroFlow Serie .....	7
Einführung .....	7
Die Technologie .....	8
Wichtige Anmerkungen über Sattvas Biofeld Technologie.....	9
Biofeld Links.....	10
<b>Meditation</b> .....	<b>11</b>
Eine einfache aber wirkungsvolle Meditation .....	11
<b>Tiefe emotionale Befreiung ganz einfach</b> .....	<b>13</b>
Effortless (Müheloses) EFT.....	13
Verbessere maßgeblich, jeden emotionalen Befreiungsprozess .....	14
Methoden der Vorstellungskraft und die Kraft der Intention.....	14
Das Biofeld wird an dir "haften bleiben" .....	15
Wie die Biofeld Technologie funktioniert um emotionale Befreiung zu verbessern.....	16
Unsere Biofeld Methode.....	16
Weitere Lektüre über das Loslassen .....	16
Tipps zum Loslassen.....	17
Eine kurze Anmerkung über das "Evolved Mind" Gehirnwellenmuster - enthalten in den Sattva Biofeld Signalen .....	19
Wie du ganz einfach Biofeld Übertragungen von Sattva verstärken kannst .....	20
Kostenlose herunterladbare Mediensoftware .....	21
<b>iAwake Support Links</b> .....	<b>22</b>
<b>PMP 3.0 (Erscheint in Kürze!)</b> .....	<b>23</b>



## Informationen für optimale Entrainment Ergebnisse

**ANMERKUNG:** Wir empfehlen nachhaltig, diese Audiodaten NICHT ins MP3-Format zu konvertieren, weil die MP3-Kompression eine beträchtliche Menge der Entrainment-Kraft aus der hochqualitativen WAV- oder Apple Lossless-Datei herausfiltert. Wenn du wünschst eine CD zu brennen, dann wird dir das WAV- oder Apple Lossless-Format die optimalen Entrainment-Ergebnisse liefern. In iTunes, gehe zu "Bearbeiten", dann "Einstellungen", und ermittle den "Beim Einlegen einer CD" Sektion im "Allgemein" Tab. Klicke auf den "Importeinstellungen" Button und ein anderer Tab wird sich zeigen. In der "Importieren mit" Sektion selektierst du nun "Apple Lossless Encoder".



## ANMERKUNGEN ÜBER KOPFHÖRER

Für optimale Ergebnisse empfehlen wir Sattva mit Kopfhörern zu benutzen, die eine Frequenz-Resonanz von 5 - 20.000 Hz haben. Allgemein gilt, eine Frequenz-Resonanz von 20 - 20.000 Hz funktioniert bestens, aber Meditationen mit den primären Meditationsdateien (Primary Meditation Tracks) der dritten Stufe liefern optimale Ergebnisse bei einer Frequenz-Resonanz von 5 - 20.000 Hz.



## Kompatible Abspielgeräte

### WAV

- Computer Mediensoftware - Windows Media Player (kostenlos); iTunes (kostenlos); SongBird (kostenlos unter [www.songbird.org](http://www.songbird.org))
- MP3 Player - Die meisten MP3 player spielen WAV-Dateien ab.



### APPLE LOSSLESS

- Computer Mediensoftware – iTunes
- MP3 Player - iPod



## WICHTIGE ANMERKUNGEN ZUM UMGANG MIT Sattva:

- ❖ Obwohl einfach durch hören des Sattva Entrainment-Stimulus allein (ohne dabei gleichzeitig eine Meditationstechnik zu praktizieren) deine spirituelle Entwicklung **ohne Zweifel** grundlegend vertieft wird, empfehlen wir dennoch **die gleichzeitige Praxis einer Meditationstechnik**. Auf diese Weise werden dir die tiefgründigsten, transformativen Vorteile geboten, die möglich sind, da es dein Sein, deine innere Aufmerksamkeit und deine Hingabe um deinen Geist zu entfalten, aktiviert.
- ❖ **Trinke mindestens ein Glas Wasser vor deiner Sitzung und ein Glas Wasser danach.** Brainwave Entrainment erhöht den Blutfluss zum Gehirn und reichlich Wasser trinken hilft deinem Gehirn Abbaustoffe loszuwerden.





# iAwake Technologies

## *Science Meets Stillness*

ProfoundMeditationProgram.com

---

## Willkommen zu Sattva

---

### Wie man sich Sattva anhört



→ Kopfhörer sind empfohlen für optimalen Effekt, werden aber nicht benötigt. Die eingebauten isochronischen und Biofeld Entrainment Frequenzen machen es auch ohne Kopfhörer. Kopfhörer bieten allerdings die besten Ergebnisse, dank der einzigartigen harmonisch geebneten binauralen Dual-Puls-Signale.



→ Als Komplementär zum Profound Meditation Program, kannst du Sattva so oft du möchtest anhören. Lasse dich von deiner Erfahrung leiten, wie oft du es dir anhören kannst.



→ Um Sattva als eine Meditation zu nutzen, setze dich in einen komfortablen Stuhl mit Kopf- und Stuhl-Unterstützung oder auf dein Meditationskissen.



→ Sitze während des Hörens immer aufrecht, da dies die erhöhte Aufmerksamkeit, den Fokus und die Energie erleichtern, die während der Sitzung anwachsen.



→ Allgemein empfehlen wir mit geschlossenen Augen zu hören, da dies dabei hilft Aufmerksamkeit zu bündeln und Ablenkungen zu minimieren. Wenn du jedoch ein Praktizierender der Meditation mit offenen Augen (wie z.B. Zazen oder Shamatha) bist, höre bitte mit geöffneten Augen zu.



→ Erlaube dir dich dem Audioerlebnis vollständig zu übergeben, um somit deine Meditation zu vertiefen.



→ **WICHTIG:** Erlaube dir dich nach jeder Sitzung - eine bis fünf Minuten lang - zurück in deinen Tag sinken zu lassen. Schauge, dass du deine vertiefte Aufmerksamkeit und deine spirituelle Hingabe in deinen Geist verankerst, indem du sie bewusst beobachtest und in deinem Körper spürst. Saug es auf und bade darin. Dann nimm dir vor diese Aufmerksamkeit mit dir zu nehmen, wo auch immer du hingehst.



→ Du erfährst vielleicht eine tiefe emotionale Befreiung und weinst während des Hörens von Sattva, oder einige Zeit danach, oder beides. Das ist ein gutes Zeichen, da dieses Programm Gehirnwellenmuster und Zustände nutzt, die nicht nur mit tiefer Entspannung in Verbindung gebracht werden, sondern auch mit dem Langzeit-Emotions-Gedächtnis. Wenn du merkst, dass Emotionen an die Oberfläche kommen, ist dies eine gute Gelegenheit sie loszulassen.

# Nutze Sattva:



- Für Yoga



- Für Tai Chi



- Für QiGong



- Während einer Massage



- Für Meditation



- Während des Lernens und Lesens



- Für deine Reiki Praxis



- Während jeder Körper-Geist Praxis



- Zu jeder Zeit in der du im FLOW sein willst



- Um Ruhe und Harmonie ins Umfeld zu bringen



- Um negative Energie loszulassen



- Zum entspannen



- Um sich gut zu fühlen



- Um es mit dem **Profound Meditation Program** zu kombinieren

## Die NeuroFlow™ Serie



NeuroFlow™ ist eine Serie von Veröffentlichungen von iAwake Technologies, welche einen spannenden neuen Durchbruch in neuraler und Biofeld Entrainment-Technologie darstellen. Obwohl das Deep Meditation Program die Basis und die Hauptaufmerksamkeit umfasst, die wir für die Meditations-Praxis empfehlen, wird die NeuroFlow Serie deine Arbeit mit PMP perfekt komplementieren.

Der Fokus dieser Serie, liegt darauf, die transformativen Flusszustände zu erleichtern und dich bei deiner Entwicklung in diesen turbulenten Zeiten zu unterstützen.

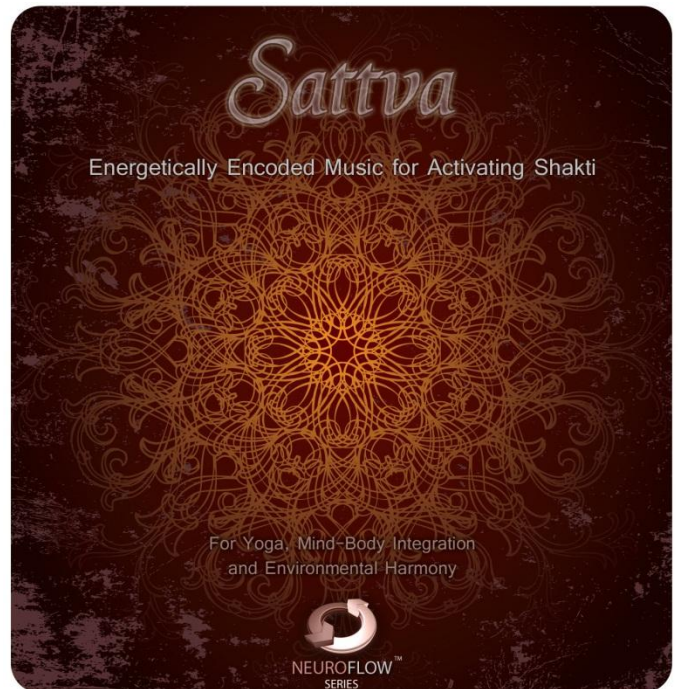
### Einführung in Sattva: Energetisch encondierte Musik um Shakti zu aktivieren

Diese tief entspannende CD umfasst:

- Wunderschöne, fließende Musik in die Alpha Gehirnwellen Bandbreite
- Kraftvolle Frequenzen die den FLUSS erleichtern
- Komplexes und einzigartiges Alpha Brainwave Entrainment
- Eine pythagoräische Einstellung von A = 432 Hz (wurde in früherer heiliger Musik genutzt, und man dachte es sei entspannender und harmonisierender als die modern 440 Hz Einstellung.)
- Die erfrischenden Biofeld Entrainment Frequenzen von Sattva, Harmonie, Segen und tiefer Meditation.

Es kann zu folgendem genutzt werden:

- Erstelle grundlegend erhöhende und entspannende energetischen Felder in jedem Umfeld
- Vertiefe und verschönere maßgebend, deine Yoga, Qi-Gong, Reiki, Tai Chi oder Meditationspraxis
- Unterstützend, tiefe Wonne und Entspannung während deiner Meditation und Massage einzubringen
- Komplimentiere deine Arbeit mit Deep Meditation Program mit dem Genuss der Stress-befreienden Zustände des Bewusstseins, die diese CD erleichtern werden
- Lasse los von Niedergeschlagenheit nach der Arbeit oder während deiner Mittagspause.
- Lasse von Negativität ganz leicht los
- Erfahre ein erhöhendes natürliches High
- Verbessere deine Lese-, Schreibe- und Lernsituationen



**ANMERKUNG: Du wirst einige von den tollen Effekten dieser Technologie bemerken NACHDEM Hören der Meditationen, sobald du den Rest des Tages genießt. Die energetischen Frequenzen in dieser Präsentation, werden durch den Tag mit deinem Biofeld interagieren.**

## Die Technologie

Die Technologie die in dieser neuen Veröffentlichung steckt ist kraftvoll gestaltet um deine Stimmung in den ersten 20 Minuten zu ändern.

***Kopfhörer sind empfohlen für den tiefsten Vorteil, obwohl ohne Kopfhörer zu hören ebenfalls in effektiver Entspannung und Entrainment münden wird.***

### Neurale Entrainment Technologie

Sattva beinhaltet eine große Anzahl von einzigartigen neuralen Entrainment Methoden, wie z.B.:

- Dual-Puls binaurale Signale
- Harmonische Ebenen
- Isochronic Entrainment
- Hochfrequenz Modulation

### Biofeld Entrainment Technologie

Für mehr Informationen über unsere Biofeld Technologie -  
<http://www.profoundmeditationprogram.com/biofield-technology-2>

Sattva beinhaltet eine einzigartige Biofeld Entrainment Technologie, welche energetischen Frequenzen verbunden sind, die folgendem zugeschrieben werden:

- Spirituelle Reinheit
- Höhere Führung im Inneren
- Harmonie
- Balance
- Emotionale Ausgeglichenheit
- Gehirnwellen von Alpha, Theta und Delta

Beim Hören erzeugt Sattva ein energetisches Feld welches dein Biofeld beeinflusst um Zustände von Segen und Frieden zu erzeugen.

Wegen unserer einzigartigen und kraftvollen Biofeld Entrainment Technologie die Sattva beinhaltet, wirst du weitaus mehr erfahren als ein einfaches Gehirnwellenmuster (was dir die meisten konventionellen Entrainment Programme bieten). Du wirst ein subtiles energetischen Feld fühlen, was deinen ganzen Körper umwickelt. Dies wird oft als eine erfrischende kühle Brise oder Wärme an der Oberfläche der Haut erfahren.

## Wichtige Anmerkungen zu Sattvas Biofeld Technologie

- **DIE KRAFT DER INTENTION:** Wegen den informellen und energetischen Eigenschaften dieser Technologie, ist besonders kraftvoll wenn sie mit bewusster Intention genutzt wird. Die Meditation welche in dieser Anleitung angeboten wird ist ein Beispiel, wie du bewusst mit dieser Technologie interagieren kannst.
- **NACHHALTIGE EFFEKTE:** Du wirst die Effekte dieser Technologie während dem Hören von Sattva bemerken, besonders dann wenn du sie für 30 Minuten oder mehr hörst. Dabei werden dich die Effekte für einige Zeit durch den Tag begleiten.
- **NÄHRE DEIN BIOFELD MIT FRIEDVOLLER ENERGIE:** Die energetischen Signaturen in diesem Programm wurden millionenfach verstärkt um sie quasi potenter zu machen. Je mehr du zuhörst, desto mehr werden diese beruhigenden Energien dein Biofeld nähren und anhaltende Veränderungen erzeugen. Du wirst dieses Gefühl des tiefen Friedens in deinen Tag tragen.
- **NULL LAUTSTÄRKE:** Diese beruhigenden Energien können auch genossen werden, indem man Sattva mit null Lautstärke abspielt. Setze Sattva einfach auf "Wiederholung" und setze die Lautstärke auf null. Für die digitale Version WAV kann dies getan werden, indem man sie in einen Media oder MP3 Player lädt und sie dann auf Wiederholung setzt. Keine Kopfhörer oder Lautsprecher werden gebraucht. Die fortgeschrittene Technologie die in Sattva enthalten ist wird ein kraftvolles energetisches Feld erzeugen, welches mit dem Biofeld interagieren wird. **ANMERKUNG:** Abhängig von deiner Sensitivität, wirst du vielleicht nicht in der Lage sein das Biofeld Entrainment der lautlos gespielten Sattva Dateien zu erfahren ohne dieser [Methode um die Biofeld Transmissionen zu verstärken](#) zu folgen.
- **DIE ENERGIE WAHRNEHMEN:** Obwohl einige Menschen sensitiv genug sind um in leichte Samadhi/Trance-Zustände zu kommen während sie dieses energetische Feld leise spielen lassen, während sie arbeiten, werden die Meisten sie während einer Meditation mit geschlossenen Augen und Entspannung, ganz tief, erfahren..
- **DEINE MEDITATIONEN VERTIEFEN:** Um deine Meditationen zu verbessern, spiele Sattva leise, eine Stunde bevor oder während deiner normalen Meditations-Praxis. Wenn du am Abend meditierst, spiele die Biofeld Technologie leise während des Tags, wobei dein Biofeld mit dieser ruhigen Energie genährt wird um bemerkenswert tiefer in der Meditation zu sein..
- **OPTIMALE ERGEBNISSE:** Beim leisen Abspielen der Biofeld Technologie, kannst du optimale Ergebnisse erzielen indem du den MP3 player auf die nicht dominante Seite deines Körpers legst (z.B., die linke Seite wenn du Rechtshänder bist). Die nicht dominante Seite des Körpers tendiert dazu empfänglicher für Energie zu sein..
- **ÜBERWÄLTIGUNG VERMEIDEN:** Sogar wenn die Biofeld Energien, die in Sattva integriert sind, von Natur aus beruhigend wirken, so können sie immer noch einen überwältigenden Effekt auf das Nervensystem haben wenn es mehr Energie absorbiert als es nutzen kann. Starte in dem du die Biofeld Energie für eine Stunde oder zwei am Tag abspielst und schau wie du dich fühlst. Wenn

du dich ein wenig überwältigt fühlst: Das ist bloß dein Nervensystem, das dich wissen lässt, dass es eine Pause braucht. Jede überwältigende Erfahrung durch intensive Nutzung dieser Technologie ist temporär und niemals ernst oder permanent. In solchen Fällen, nutze Sattva einfach etwas weniger.

- **ENTWICKLE DEIN NERVENSYSTEM:** Dein Nervensystem wird eine Kapazität entwickeln um mehr und mehr Energie ohne Überwältigung zu entwickeln. Dies wird zuerst subtil aber dann eventuell dramatische Veränderung in deiner emotionalen Intelligenz, Selbstidentität und deiner bewussten Evolution hervorrufen.
- **FÜHLST DU DICH ZU ENTSPANNT?** Nach einer tiefen Sitzung, fühlst du dich vielleicht groggy und möchtest dich hinlegen. So fühlst du dich vielleicht auch nach einer tollen Massage oder Akkupunktur. Dies ist ein perfekter Zeitpunkt um zu relaxen und Stress, Emotionen und Sorgen loszulassen. Dazu kannst du deine bevorzugte Technik nutzen oder eine von den unten genannten.

## BIOFELD LINKS

### Biofeld Technologie

<http://www.profoundmeditationprogram.com/biofield-technology-2>

- Eine Einführung in die Biofeld Wissenschaft  
<http://www.profoundmeditationprogram.com/biofield-science>
  - ✓ Teil 1 – Morphische Resonanz
  - ✓ Teil 2 – Wissenschaftlicher Beweis für eine verbindende Matrix
  - ✓ Teil 3 – Biofeld Technik: Dich in die informelle und energetische Matrix schwingen
- Unsere Biofeld Methode - <http://www.profoundmeditationprogram.com/our-biofield-technology>
- Biofeld Frequenzen/Level des Bewusstseins Korrelations Chart -  
<http://www.profoundmeditationprogram.com/biofield-chart>
- Wie du ganz einfach Sattvas Biofeld Transmissionen verstärken kannst
- Kostenlose Media Players (um die Biofeld Transmissionen zu verstärken)-  
<http://www.profoundmeditationprogram.com/iawake-biofield-amplify>

# MEDITATION

## Eine einfache aber kraftvolle Meditation

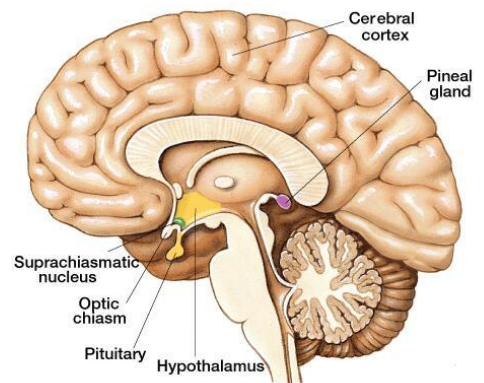


- ✓ Sitze gerade in einer komfortablen Position. (Es ist vollkommen okay, einen Stuhl zu nutzen).
- ✓ Schließe deine Augen und erlaube deinem Atem ruhig und tief zu werden.
- ✓ Handposition: A) Chi Mudra; B) Zazen Style; C) Finger im Schoß zusammengefasst; D) Was immer für dich komfortabel ist.



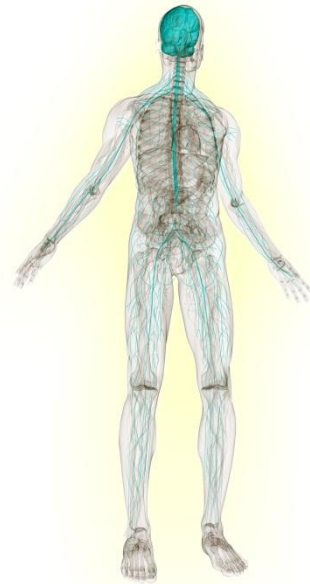
✓ Erlaube deiner Aufmerksamkeit in der Gegend über und zwischen deinen beiden Augen zu sein. Du brauchst dich dabei nicht anzuspinnen. Erlaube deinen Augen einfach an einem Platz nahe dem "Dritten Auge" zu ruhen, wo es sich am natürlichsten anfühlt.

- ✓ Indem du deine Aufmerksamkeit dort platzierst, sendest du fokussierte Energie (z.B., deine Aufmerksamkeit) in die pituitären und pinealen Drüsen, welche daraufhin Neuropeptide freilassen, die eine entspannende Reaktion auslösen und dir erlauben dich tiefer in die Meditation zu bewegen.
- ✓ Diese Drüsen lassen auch Hormone frei, welche förderlich für Gesundheit und Heilung sind.
- ✓ Lasse deinen Fokus an diesem Platz erblühen. Stelle dir vor, du atmest goldweisses Licht und Lebenskraft durch eine Öffnung an deinem dritten Auge ein.



- Inhaliere die Energie durch dein drittes Auge, deiner Wirbelsäule entlang runter zu deinem Herzen. Stelle dir vor dein Herz vergrößert sich mit dieser angenehmen aber kraftvollen Biofeld Energie.
- Stelle dir vor, dein Herz vergrößert sich wie ein Balloon mit dieser goldweissen Energie, die alle begrenzten Emotionen, Sorgen, Glauben, Anhaftungen oder Aversionen absorbiert und sie auflöst.
- Sobald du ausatmest, gib dich hin und stelle dir das Licht vor, wie es jeden Widerstand beim Wachstum auflöst. Wie es sich in deinem Körper ausbreitet und dein Biofeld des Lichts erweitert (z.B., Aura).

- ✓ Wenn du merkst wie dein Geist umherwandert, bringe ihn einfach wieder zurück zu Atmung durch das dritte Auge in dein Herz, Erinnerung dich an deine Intention dich mit deinem grenzenlosen Geist zu verbinden.
- ✓ Beim Einatmen, sammle jede Gedanken oder Geschichten in deinem Herzen an, und beim ausatmen erlaube ihnen sich im Licht aufzulösen.
- ✓ Verbinde dich bewusst mit dem Gefühl der Lebenskraft dich durch deinen physischen und deinen subtilen Körper fließt. Erlaube dieser Aufmerksamkeit dein Bewusstsein zu durchdringen.
- ✓ Nachdem du in der Lage warst deine Aufmerksamkeit für eine Weile im Hier und Jetzt zu behalten, beginne nun damit Gedanken, Gefühle, etc. so wie sie kommen wahrzunehmen. Schau ihnen einfach ohne Urteil zu, und erkenn dabei, dass du nicht die Gefühle oder die Gedanken bist. Du bist der bewusste Beobachter der sie sich still betrachtet. Je mehr du in der Lage bist in diese stille Beobachtung zu gehen, desto mehr öffnet sich ein subtiler aber kraftvoller Raum in dir auf. Dieser Raum repräsentiert deine Fähigkeit deine mentalen und emotionalen Gewohnheiten zu transzendieren. Dadurch bist du in der Lage sie zu ändern.
- ✓ Erlaube dir dich dem Audioerlebnis vollständig zu übergeben, um somit deine Meditation zu vertiefen.



✓ Wenn die Meditation beendet ist, erlaube dir für ein paar Minuten ruhig sitzen zu bleiben. Dies hilft dir dabei jedwedes Bewusstes oder Unterbewusstes Material, was während der Meditation aufgetaucht ist, bereitwilliger loszulassen.

✓ Während dieser Meditation, kann es auch sehr hilfreich sein, sich deine Wirbelsäule als "Shakti Antenne" vorzustellen um ganz natürlich in die Lebenskraft einzutauchen und sie zu absorbieren. Fühle diese gesegnete Aufladung und reite mit deiner Aufmerksamkeit auf der Welle der Shakti.

❖ Jahrtausendlang haben Siddha-Meister ihre Aufmerksamkeit auf das dritte Auge verlagert um natürlich und sicher die Kundalini-Shakti zu erwecken.

❖ Das sanfte aber kraftvolle Biofeld von Sattva 3,0 wird diese Meditation katalysieren und dich dabei unterstützen den gesunden Fluss der spirituelle Energie (z.B., Kundalini) zu erwecken und zu erhalten.

# Tiefe emotionale Befreiung ganz einfach

## Effortless (Müheloses) EFT

Die iAwake Biofeld Technologie macht den Gebrauch von EFT und ähnlicher Technologie unglaublich einfach und tiefgreifend.

- ❖ Das Klopfen von mehreren Akkupunktur-Punkt ist nicht nötig
- ❖ Erarbeitung von Wörtern oder Phrasen ist ebenfalls nicht nötig
- ❖ Es braucht nicht mehrere Male hintereinander - mit begrenztem Erfolg - durchgeführt werden



### Methode 1 - Wenn du Sattva oder andere iAwake CDs auf einem MP3 Player oder einem iPhone abspielst.

- Halte einfach das Abspielgerät (ob MP3-Player oder iPhone) in deiner linken Hand (die Yin/emfangende Seite deines Körpers).
- Orte das stressende Gefühl in deinem Körper (Es taucht oft als fühlbare Kontraktion in deinem Bauch, dem Solar Plexus oder der Herzgegend auf).
- Erlaube deinem Bewusstsein auf diesem Gefühl fokussiert zu bleiben bis es sich auflöst.
- Um den Prozess schneller und tiefer zu machen, nutze deine Intention und Vorstellungskraft um die tiefste Wurzel des Gefühls (z.B., die emotionale Angelegenheit) mit der Biofeld Energie zu sättigen. (Siehe auch die "Methoden der Vorstellungskraft"-Sektion)
- Oder mach deine Klopf-Praxis einfach wie immer, bis darauf, dass du jetzt ein abspielgerät in deiner linken Hand hältst, anstelle irgendwelche Akkupunkturpunkte zu klopfen. (Keine Sorge! Die kraftvollen Impulse in diesem Programmen werden in deine Akkupunktur-Meridiane einfließen die Energieblockade sehr schnell auflösen)

### Methode 2 - Wenn du Sattva oder andere iAwake CDs auf einem CD Player oder Mac/PC Medienplayer abspielst.

- **Computer Medienplayer:** Platziere alle vier Finger deiner linken Hand auf den Bildschirm oder Lautsprecher. CD Player: Platziere alle vier Finger deiner linken Hand auf den CD Player selber oder jeden andere Lautsprecher der mit dem CD Player verknüpft ist.
- Orte das stressende Gefühl in deinem Körper.
- Erlaube deinem Bewusstsein auf diesem Gefühl fokussiert zu bleiben bis es sich auflöst.
- Um den Prozess schneller zu machen, nutze deine Intention und Vorstellungskraft um die Biofeld-Energie anzutreiben (Wie eine Art gerichteter Laserstrahl) durch die tiefste Wurzel des Gefühls bis Sie verschwindet.
- Oder mach deine Klopf-Praxis einfach wie immer, bis darauf, dass du jetzt ein abspielgerät in deiner linken Hand hältst, anstelle irgendwelche Akkupunkturpunkte zu klopfen. (Keine Sorge! Die kraftvollen Impulse in diesem Programmen wird in deine Akkupunktur-Meridiane einfließen die Energieblockade sehr schnell auflösen).



## Verbessere maßgeblich, jeden emotionalen Befreiungsprozess

iAwake Technologies Biofeld-Technologie kann genutzt werden um die Ergebnisse von quasi jeder Befreiungstechnik schneller und tiefer zu machen, inklusive der Sedona-Methode, Beifreiungstechnik, emotionale Reinigung, EFT, schnelles EFT, Denkfeld-Therapie, Ho'oponopono, Schatten-321-Prozess, Focusing, EMDR, die Heilungscodes, etc.

### Methoden der Vorstellungskraft und die Kraft der Intention

Wie in den grundlegenden Anweisungen für das mühelose EFT erwähnt wird, kann EFT und praktisch jedes andere emotionale Freigabeverfahren bedeutend beschleunigt und vertieft werden, indem zuerst wahrgenommen wird wo sich das Gefühl der emotionalen Kontraktion in deinem Körper befindet und sich dann leicht auf das Gefühl konzentriert wird. Nutze hierbei deine Vorstellungskraft um die Wurzel des Gefühls mit der Biofeld-Energie zu sättigen bis das Gefühl sich auflöst und sich ein Gefühl der Erleichterung einstellt.

Du sagst jetzt vielleicht: "Das hört sich gut an, aber ich bin nicht gut im Visualisieren von Bildern." Keine Sorge! Das ist kein Problem. Wenn ich die Begriffe "Vorstellung" oder "Visualisierung" nutze, meine ich nicht unbedingt, dass du ein perfektes oder sogar teilweise sichtbares Bild "haben" musst, damit die Technik effektiv ist.

Ob du es glaubst oder nicht, du nutzt deine Vorstellungskraft jeden Tag, aber nicht unbedingt mit Bildern. Wenn ich dich nach deiner Meinung über jemanden frage, der dich stört, würde deiner Antwort sehr wahrscheinlich eine bestimmte emotionale Qualität aufweisen. Und diese emotionale Qualität wird durch interne sensorische Bilder/Erinnerungen hervorgerufen (z.B., Qualitäten fühlen, visuelle Bilder, Gerüche, oder möglicherweise sogar Geräusche), die auftauchen sobald der Name der Person genannt wird. Unsere Vorstellungen holen diese Art von sensorischen (nicht notwendigerweise visuellen) Bildern jeden Tag hervor.

**Kraftvoll im Fluss:** Wir nutzen essentiell diese Biofeld-Energie - kombiniert mit Intention und Hingabe - als einen potenten Fluss und jedes Hindernis zum spirituellen Wachstum und Dienst aufzulösen: Disfunktionale Emotionen, Glaubenssätze, Süchte, Kompulsionen, obsessive Gedanken, Ansichten, Zweifel, Ängste, Selbst-Limitierungen, etc.

**Intention:** Wenn du iAwakes Biofeld-Technologie nutzt, um Anhaftungen und Aversionen zu lösen, ist der wichtigste Katalysator deine Intention. Mit ihr nutzt die Energie um alles zu lösen was dich an deinem Glück, deinem Wachstum und deinem Dienst hindert. Wenn du dir einfach vornimmst diese kraftvolle Energie dafür zu nutzen wird dich deine eigene Intuition und Kreativität leiten bei der Aufgabe die Biofeld-Energie am besten für dich zu nutzen. Du kannst lernen deinem eigenen Geist zu vertrauen. Diese kraftvolle Biofeld-Energie wird deiner Intuition antworten und dir helfen dich mit deiner eigenen inneren Weisheit viel leichter zu verknüpfen.

**Willkommen:** Egal was du erlösen möchtest, du lässt es am einfachsten los wenn du es offen und ehrlich, in deinem Bewusstsein, willkommen heißen kannst ohne jedwedes Urteil. Fühle deine Gefühle im Ganzen, ohne Anhaftung oder Selbst-Identifikation.





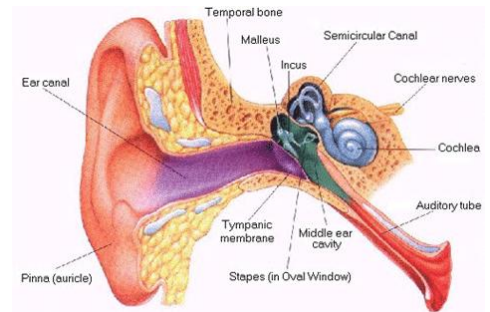
**Visuelle Methode:** Wenn du dazu tendierst, mit der Visualisierungsmethode zu arbeiten, stelle dir einfach vor die Biofeld-Energie als ein heilendes weißes Licht. Du kannst diese Energie durch die Wurzel der emotionalen Kontraktion (z.B., das Gefühl in deinem Körper) bringen oder andererseits die Wurzel der Kontraktion mit dieser kraftvollen aber sanften Energie nähren bis die Kontraktion komplett löst.

**Kinästhetische Methode:** Wenn du dazu tendierst in der Kinästhetische Methode zu visualisieren, kannst du deine Hand auf den Platz in deinem Körper platzieren wo du die Kontraktion fühlst. Nehme dir nun

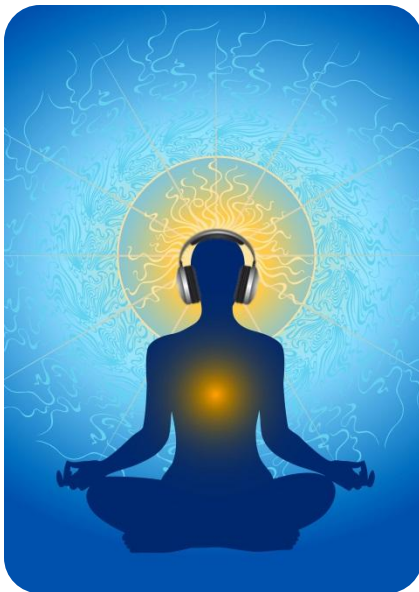
vor in diesem Gefühl zu baden, mit dieser heilenden aber

kraftvollen Biofeld-Energie und stelle dir einfach das Gefühl vor, erlöst zu werden. Die Biofeld-Energie wird auf deine Intention antworten.

**Auditive Methode:** Wenn du dazu tendierst auditiv wahrzunehmen, wirst du probieren wollen deine innere Konversation auf ein Minimum zu beschränken. Die Art des Loslassens die in dieser Anleitung beschrieben ist mehr eine sanfte und offene Aufmerksamkeit als intellektuelles Denken und Selbstgespräche. Jedoch kann es hilfreich sein, durch verschiedene Fragen die Befreiung zu triggern. Solche Fragen können sein: "Kann ich mir erlauben dieses Gefühl in Liebe umzuwandeln?" "Kann ich es loslassen?" "Kann ich mir erlauben dieses Gefühl zu seinen tiefsten Wurzeln zu fühlen?". Dann nimm dir einfach vor diese Wurzelgefühle zu sättigen, mit der heilenden Biofeld-Energie und stelle dir vor, wie dieses Gefühl gelöst wird. Keine Sorge wenn du es nicht visuell sehen kannst. Nimm es dir vor und traue, dann bemerke wenn das Gefühl verschwindet.



## Das Biofeld wird an dir "haften bleiben"



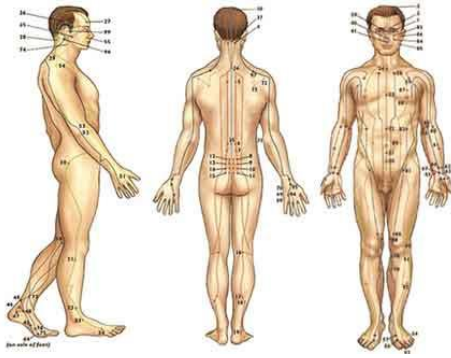
Nachdem du mit Kopfhörern sitzend zu Sattva für eine ganze Stunde meditiert hast, wirst du merken, dass die Biofeld-Energie für den Rest des Tages an dir haften bleibt. Das ist weil die kraftvolle Biofeld-Technologie die dein Biofeld und deinen Körper nähren, weiterhin in Resonanz und in einem subtilen aber kraftvollen Level für den Rest des Tages bleibt. Das bedeutet, dass du weiterhin die Biofeld-Energie mit deiner Intention und deiner Vorstellungskraft nutzen kannst um jedwedes emotionales Unbehagen, Resistenz, Anhaftung oder Aversion zu lösen.

Der Schlüssel zum spirituellen und persönlichen Wachstum ist von allem loszulassen, das du nicht bist, und all das was du wahrlich bist wird natürlich von selbst aufblühen. iAwakes einzigartige Biofeld-Technologie macht das Loslassen leichter als jemals zuvor nicht nur indem es durch die emotionale "Dichte" schneidet, die oft Angelegenheiten hervorruft, aber auch indem es deinen Lebensfluss erhöht, was sich entspannend und sogar segensreich

anfühlt. Der erhöhte Fluss gibt dir Kraft dich viel einfacher mit deiner tieferen Aufmerksamkeit zu verbinden und viel angenehmer die oft unangenehmen und zurückgehaltenen Gefühle zu beobachten, welche dich in der Begrenztheit festhalten.

Mit nur ein wenig Übung, wird die Effortless EFT methode, so gut wie mühelos. Wannimmer du irgendwas bemerkst das nicht in Frieden, Freude oder Glückseligkeit ist, nimm einfach die Kontraktionen in deinem Körper wahr und bringe die Biofeld Energie hindurch. In relativ kurzer Zeit, wirst du schnell loslassen können, mit wenig Mühe.

## Wie die Biofeld Technologie funktioniert um emotionale Befreiung zu verbessern



Die Biofeld-Energie wird energetische Impulse durch die Akkupunktur Meridian senden um dabei zu helfen die Blockaden schnellstmöglich zu lösen.

Der präzise Mechanismus ist nicht vollkommen bekannt, allerdings zeigen die Beweise, dass diese Pulse der heilenden Energie durch die Akkupunktur-Meridiane reisen um die eingetretenen neurologischen Pfadwege zu unterbrechen und zu lösen, welche für die disfunktionalen, emotionalen Muster verantwortlich sind.

Die Kombination deiner Intention und der heilenden Biofeld-Technologie schnellen signifikant hoch und vertiefen jede Klopf-/Meridian-Methode.

### Unsere Biofeld Method

Wir nutzen digital aufgenommene Energiefrequenzen - aufgenommen mit fortgeschrittener subtiler Energie-Technologie und Computer Software - von zahlreichen Substanzen und Zuständen des Bewusstseins, welche wir dann tausendfach verstärken indem wir einen proprietären Prozess nutzen. Wir nutzen nur Energiefelder welche durchgehend getestet worden sind, durch erweiterte Methoden der Radiästhesie. Wir nutzen nur energetische Signaturen die grundlegende physische, emotionale und spirituelle Vorteile aufzeigen. Wenn gespielt, werden diese Audiodateien ein energetisches Feld erzeugen, welches das menschliche Biofeld beeinflusst um diese profunden Zustände von Segen und Frieden zu induzieren.

### Mehr über die Biofeld-Wissenschaft

Für mehr Informationen, besuche bitte unsere [Biofeld Technologie Seite](#).

### Weitere Lektüre über das Loslassen

Craig, G. *The EFT Manual*. Energy Psychology Press, 2011.

Crane, L. *The Abundance Book: Teaching The Amazing Release Technique*. Lawrence Crane Enterprises, 1998.

Dwoskin, H. *The Sedona Method: Your Key to Lasting Happiness, Success, Peace and Emotional Well-Being*. Sedona: Sedona Press, 2003.

Dwoskin, H., and L. Levenson. *Happiness Is Free: And It's Easier Than You Think!* Sedona: Sedona Press, 2002.

Gendlin, E.T. *Focusing*. New York: Bantam, 2002.

Katz, M. *The Easiest Way to Live: Solve Your Problems and Take the Road to Love, Happiness, Wealth and the Life of Your Dreams*. Your Business Press, 2011.

McVea, N. *Release Dynamics*. Self-published in electronic format, 1996.

Ruskan, J. *Emotional Clearing: An East / West Guide to Releasing Negative Feelings and Awakening Unconditional Happiness*. R Wayler & Co, 2006.

## Tipps zum Loslassen

- Die entspannenden und angenehmen Energien von Sattva begleitend, wird es auch eine tiefere Achtsamkeit der Angelegenheiten geben die du loslassen willst. Du wirst sie als eine Art von Spannung, Angst und Resistenz bemerken, irgendwo im Hintergrund des Segens. Sei dir sicher, dass dies ein SEHR positives Zeichen ist, weil du jetzt in einem perfekt Zustand bist diese Resistenz loszulassen. Instruktionen und Richtlinien um solches Loslassen zu vereinfachen sind unten mitgeführt.



- Du wirst sehen, dass dieser tiefere Sinn für Freude und Segen dich dazu bringen wird, dich tiefer in die Wurzel der Resistenz, die beginnt an die Oberfläche zu kommen, zu entspannen. Während du das quasi natürlich tust, wird dein Sinn für Segen, Erneuerung und Optimismus mühelos über eine Periode von Tagen aufblühen. Du wirst glücklicher und fröhlicher werden, und das Leben wird beginnen zu fließen. Es ist auch nützlich achtsam zu sein, um den Segen loszulassen wenn er auftaucht. Je mehr du von allem was hochkommt loslässt (sogar Segen), desto mehr Segen und Licht wirst du fühlen, bist dich eventuell in einen grundlegenden Zustand von Frieden und Gleichheit loslöst.

- Es ist wichtig zu realisieren, dass quasi all das Unangenehme seinen Ursprung in der Resistenz hat, und solche Resistenz ausüben ist etwas welche wir aktiv tun, üblicherweise unbewusst. Etwas tiefer schauend, kann gesehen werden das diese entkräftenden Zuständen (Depression, Hoffnungslosigkeit, Angst, Eifersucht, Lust, etc.) aus einem einzigen Glaubenssatz heraus wächst: Das der höchste und tiefste Aspekt der Vervollkommnung im Außen zu finden ist.
- Nur wenn wir grundlegend realisieren, dass wir die wahre Quelle unseres Glückes sind, sind wir in der Lage weniger anfällig für unsere ungesunden Verhaltensweisen solcher Zustände zu werden. Und diese Quelle des Glücks entsteht nicht nur durch unsere Aktionen sondern auch durch die anhaltende Erfahrung unserer wahren Natur. Wenn diese Erfahrung sich vertieft, werden lebensbejahende Aktionen als natürliches Nebenprodukt fließen.
- Der vorangegangene Tipp erweitert sich zu der Idee, die komplette Verantwortung für dein Leben zu übernehmen. Das sind, deine Wahrnehmung, Glaubenssätze, Anhaftungen, Aversionen, Projektionen und so weiter, die deine Erfahrung der Realität ausmachen. Der einzige Weg deine Erfahrung zu ändern ist die Verantwortung für deine Erfahrung zu akzeptieren und loszulassen von bewussten und unbewussten Elementen, welche dieser Erfahrung die Grundlage gegeben haben, zu wachsen. Der Schlüssel ist nicht dich selber zu beschuldigen, weil, obwohl du für deine Erfahrung verantwortlich bist, du eigentlich das Meiste davon unbewusst tust. Aufrichtige Verantwortung benötigt daher, Menschlichkeit, Mitgeföhle, Geduld und Dankbarkeit für die Gelegenheit von deiner Erfahrung lernen zu dürfen, und sie zu ändern.
- Erlaube dir der Spannung in deinem Körper bewusst zu werden, welche mit dem Gefühl der Überwältigung verbunden ist.





➤ Von diesem Punkt aus in den Richtlinien, findest du hilfreiche Fragen welche gestaltet worden sind um dich sanft in ein profundes Loslassen der Resistenz zu bringen um zu wachsen und sich zu entwickeln. Nutze diese Fragen für dich selber, in Meditation und durch den Tag hindurch um dir selber zu erlauben, mühelos in einen tieferen Frieden zu entspannen. Dabei erzeugst du transformative neurale Pfade zwischen den Teilen deiner Gehirns, welche in purer Emotion und solche in bewusster Achtsamkeit involviert sind. Dies resultiert nicht nur in spontaner Loslösung von emotionaler und energetischer Entropie, als es auch eine subtile und gestärkte emotionale Kraft hervorruft. Eventuell wirst du nicht mal die Fragen nutzen brauchen da du mehr in der Lage dazu sein wirst, deinen Weg in die Wurzel der Resistenz zu "fühlen" und sie loszulassen.

➤ Tiefes, langsames, rhythmisches und relativ müheloses Atmen hilft dir in diesem Prozess.

- Kannst du das Unangenehme benennen? Ist es angst vor einem bevorstehenden Event, ein Gefühl von "es nicht Wert sein", Scham, Angst, Frustration? Neurowissenschaftliche Nachforschungen sagen uns, dass das nicht-urteilende Benennen von Emotionen und Gefühlen neurale Kreise aktiviert, welche die Erfahrung von solchen Störungen ändern, indem sie die Angst in der Amygdala herunter regulieren.
- Nun, kannst du loslassen, davon dieses Gefühl zu benennen? Kannst du dir selber erlauben dich einfach in das Gefühl sinken zu lassen, ohne es Benennen zu müssen? Während die initiale Benennung der Gefühle uns hilft, uns in sie hineinzufühlen und komfortabler mit ihnen umzugehen, bewahrt uns weiteres anhaften an solchen Benennungen, davor mit der Wurzel des Unangenehmen, Erwartungen und ungesunden Anhaftungen zu sein..
- Unterdrückst du das Gefühl? Kannst du dir erlauben einfach loszulassen? Kann du dir erlauben einfach mehr loszulassen? Und noch mehr? Bist du bereit einfach loszulassen?
- Kannst du dir selber erlauben auf den Raum der dieses Gefühl umgibt aufmerksam zu werden? Ist dieser Raum und deine Erfahrung dessen begrenzt auf deinen Körper? Erweitert sich dieser Raum weit über deinen Körper und deiner Erfahrung des Gefühls hinaus? Kannst du deiner Erfahrung des Gefühls erlauben sie in den Raum zu erweitern, und weit über deinen Körper hinaus? Kannst du nun dieses Gefühl vom unendlichen Universum, der Stille und Zeitlosigkeit welche dich umgibt und erweitert, weit über deinen Körper hinaus? Ist das Gefühl jetzt intensiver? Hat es etwas gelöst? Kannst du dir selber erlauben weiterhin in diesem Gefühl zu baden, mit deiner Aufmerksamkeit auf den unendlichen Raum,



Ruhe und Zeitlosigkeit gerichtet?

- Kannst du dir selber erlauben einfach in die Wurzel dieses Gefühls zu sinken? Kannst du zulassen, dass die resultierenden intensiven Gefühle dich in kompletter Achtsamkeit baden lassen, wobei sie verschwinden, im unendlichen Feld der Zeitlosigkeit?
- Kannst du zulassen dir vorzustellen, gar nichts machen zu müssen?
- Kannst du loslassen von jeder Projektion in ein Ereignis oder eine Situation in deinem Leben?
- Kannst du dir vorstellen komplett im Frieden zu sein? Ohne Bedürfnis? Kannst du einfach dieses Gefühl "ganz zu sein" zulassen, um mühelos in deiner Aufmerksamkeit zu wachsen?
- Wenn Angst existiert, kannst du dir erlauben, sie dir anzusehen und mit ihr in Frieden zu kommen? Wenn du mit dem Schlechtesten was passieren kann, in Frieden kommst, kannst du der Angst die Macht über dich nehmen. Was ist das Schlimmste was passieren kann? Lasse zu, das schlimmste Szenario wie nur möglich zu erfahren und du wirst sehen, dass die Angst eventuell verschwindet (wenn du sie lang genug beobachtest) weil du ihr konzentrierte Aufmerksamkeit entgegen gebracht hast..

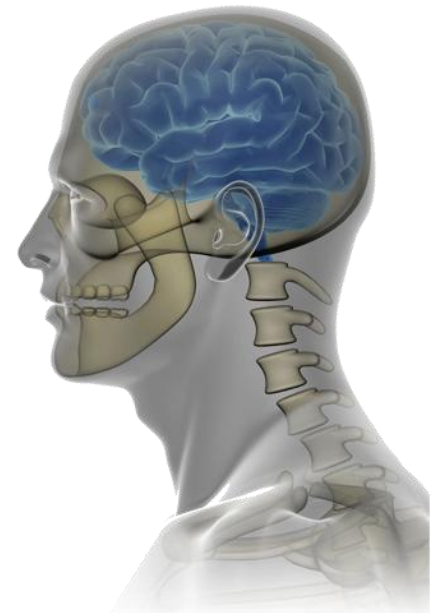
## Eine kurze Anmerkung über das "Evolved Mind" Gehirnwellenmuster - enthalten in den Sattva Biofeld Signalen

Während C. Maxwell Cades "Awakened Mind" Gehirnwellenmuster ziemlich weit in Meditationskreise verbreitet ist, weiß man weniger über sein anderes, fortgeschrittenes Muster, das er das "Evolved Mind"-Muster nennt.

Beim Benutzen der "Mind Mirror", eine einzigartige EEG-Maschine die er entwickelte, sah er eine außergewöhnliche Balance zwischen der hochverstärkten Beta, Alpha, Theta und Delta-Aktivität in den Gehirnen von langjährigen Meditierenden und spirituellen Aspiranten. Er interpretierte dieses Muster als eine grundlegende Brücke, welche den bewussten Geist mit dem Unterbewussten Geist und dem kollektiven Unbewusstsein in einem gemeinsamen Fluss zusammenführte. Dieses Muster tauchte in den Berichten von unkonditionierter Freude, Segen und erweitertem Bewusstsein auf..

Die Biofeld-Signale in den primären Meditationsdateien, Befreiungsdateien und Epsilon beinhalten dieses "Evolved Mind"-Muster. Du wirst nicht nur die gezielten Gehirnwellenmuster erfahren, deren Zugang durch die auditiven Entrainment-Signale erleichtert wird, sondern du wirst ebenfalls diese multiplen Muster mögen, die von unseren Biofeld Entrainment-Signalen aktiviert werden. Dies liefert einen abgerundeten und natürlichen Ansatz welcher dich zu größerer Integration des unterbewussten und unbewussten Materials motiviert, welches andererseits spirituellen und emotionalen Fortschritt begrenzen.

Um mehr vom "Evolved Mind"-Muster während der Meditation zu erfahren, schaue dir bitte die nächste Sektion an, "Wie du ganz einfach Biofeld Übertragungen von Sattva verstärken kannst"



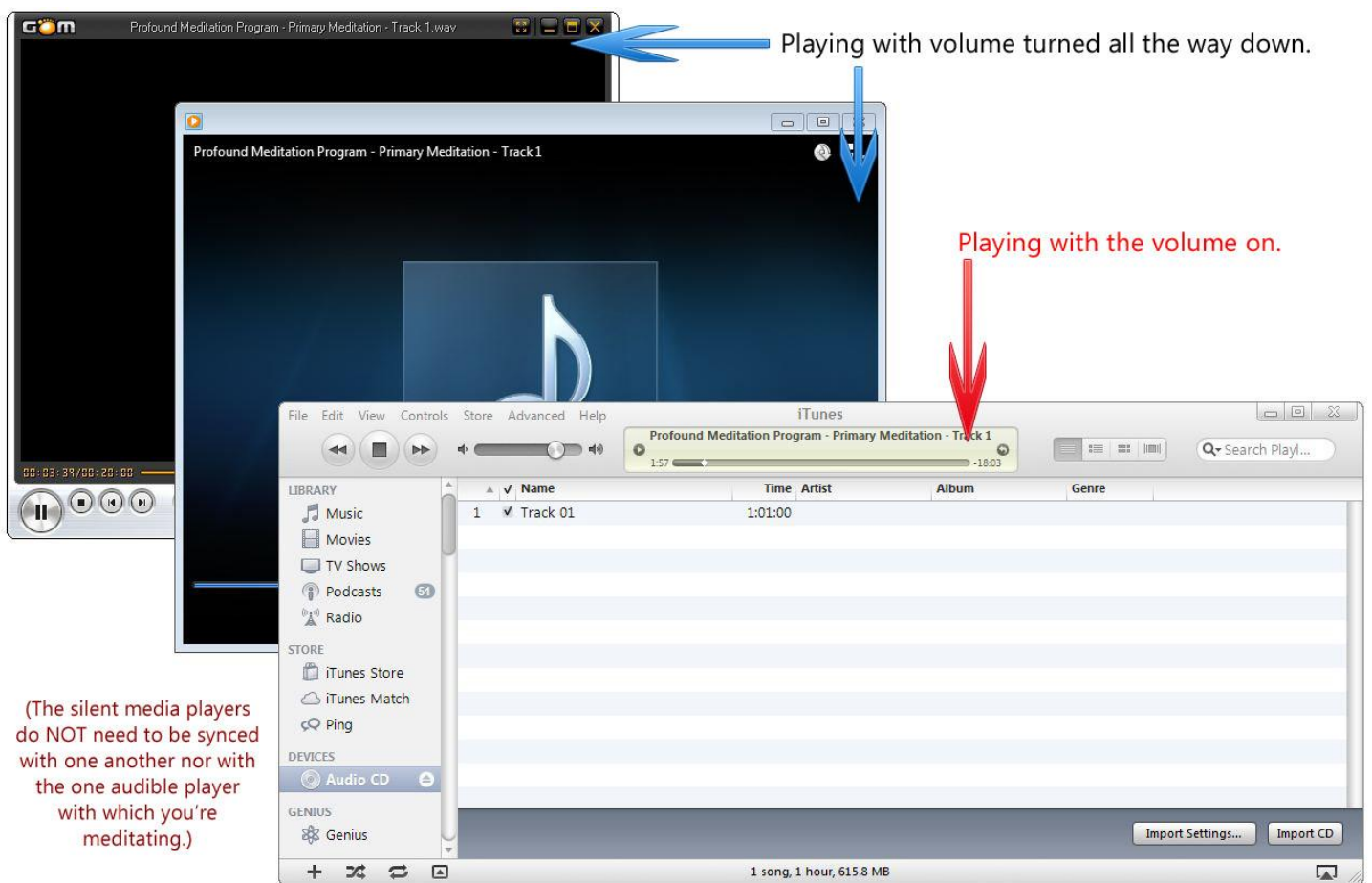
## Wie du ganz einfach Biofeld Übertragungen von Sattva verstärken

# kannst

## Stilles Entrainment

Du befindest vielleicht in einer Situation in der du die friedvolle Atmosphäre von jeder der Sattva Biofeld-Frequenzen nutzen willst, aber es ist unangemessen, Ohrstöpsel zu tragen oder Musik zu hören. Kein Problem! Setze irgendeine Sattva -Datei/CD deiner Wahl auf "Wiederholen" auf deinem MP3-Player, Media Player oder iPhone, dann drehe die Lautstärke herunter auf null und mach dir keine Sorgen darüber ob du Ohrstöpsel nutzt oder nicht. Trage es bei dir in einer Tasche. Durch die kraftvolle Biofeld (subtil-energetisch) Entrainment-Technologie die in Sattva enthalten ist, wird dir ermöglicht ein tiefes entspannendes Energiefeld, sogar bei einer Lautstärke von null! Einige Leute sind eher in der Lage um dieses Energiefeld bewusst zu entdecken als andere, aber dein Körper und dein Biofeld wird trotzdem noch davon profitieren..

## Die Biofeld-Transmissionen verstärken



Es ist möglich die Sattva (und jedes andere iAwake Produkt) Biofeld-Transmissionen zu verstärken in dem man verschiedene Tools nutzt. Manche sind kostenlos und erhältlich für die meisten Leute im Westen. Wir empfehlen Methoden/Variationen der Verstärkung, der Biofeld-Transmissionen:

- **Mehrere Media Player Methoden:** Die meisten Laptops/PCs/Macs haben mehr als ein Media Player (z.B., iTunes, Windows Media Player, RealPlayer, QuickTime, etc.). (Du findest unten

eine Liste von freien downloadbaren Media Player) Importiere deine bevorzugten Sattva Dateien/CDs in alle deine Media Player. Erstelle eine Playlist in jedem Media Player für die Dateien die du abspielen willst. Spiele die neue Playlist in jeden deiner Media Player. Es ist vielleicht schwer zu glauben, aber jeder der Sattva Dateien in den multiplen Media Player wird eine kombinierte Biofeld-Transmission erstellen, die kraftvoller ist als wenn man eine Datei für sich selber spielt.

- ✓ **Beispiel: Sagen wir, du willst die Biofeld-Transmissionen der primären Meditationsdatei 1 der Stufe 1 verstärken. Du würdest dann diese CD in soviele Media Player importieren wie du hast und dann für jeden eine Playliste erstellen. Nun spiele einfach diese Playlist in jedem Player gleichzeitig (keine Sorgen über die Synchronisation, da ihre individuellen Lautstärken herunter gedreht werden), aber drehe die Lautstärke von jedem Media Player herunter (außer dort wo du CD1 hören willst). Das wars! Du hast es verstärkt! (Einige Medien Player erlauben dir dies in einer einzigen Instanz zu tun)**

Je mehr du dieses Biofeld verstärkst, desto mehr wirst du von den Eigenschaften und Vorteilen spezifischer Biofelder spüren. Bitte denke daran, dass diese Biofeld-Energien intentional zusammengelegt werden können um deine spirituelle Praxis und dein Wachstum zu katalysieren. Für mehr Informationen, schau dir bitte die Sektionen in dieser Anleitung an, in denen es um Biofeld Technologie und Loslassen/Effortless EFT geht.

## Kostenlose herunterladbare Mediensoftware

- ❖ iTunes - <http://www.apple.com/itunes/download/>
- ❖ Windows Media Player - <http://windows.microsoft.com/en-us/windows/products/windows-media-player>
- ❖ QuickTime - <http://www.apple.com/quicktime/download/>
- ❖ VLC Player – <http://videolan.org/>
- ❖ GOM Player – <http://player.gomlab.com/eng/download/>
- ❖ SongBird – <http://getsongbird.com/>
- ❖ Media Jukebox - <http://mediajukebox.com/>
- ❖ KM Player - <http://www.kmplayer.com/forums/forumdisplay.php?f=25>
- ❖ Media Monkey – <http://www.mediamonkey.com/download/>
- ❖ RealPlayer - <http://www.real.com/realplayer>
- ❖ Rhapsody – <http://www.rhapsody.com/software>
- ❖ Winamp - <http://www.winamp.com/media-player/en>
- ❖ AVS Media Player - <http://www.avs4you.com/AVS-Media-Player.aspx>

## iAwake Support Links



**Profound Meditation on Facebook:**

<https://www.facebook.com/ProfoundMeditationProgram>



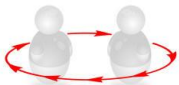
**Profound Meditation Practitioners Forum:**

<https://www.facebook.com/groups/profoundmeditation/>



**Free Bi-Weekly Teleseminars:**

<http://www.profoundmeditationprogram.com/teleseminars>



**Coaching:**

<http://www.profoundmeditationprogram.com/coaching>



**FAQ:**

<http://www.profoundmeditationprogram.com/faqs-meditation-audio>



**Blog:**

<http://www.iawakeblog.com/>

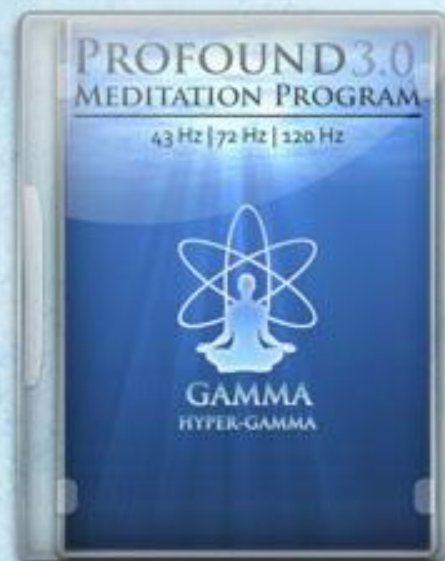
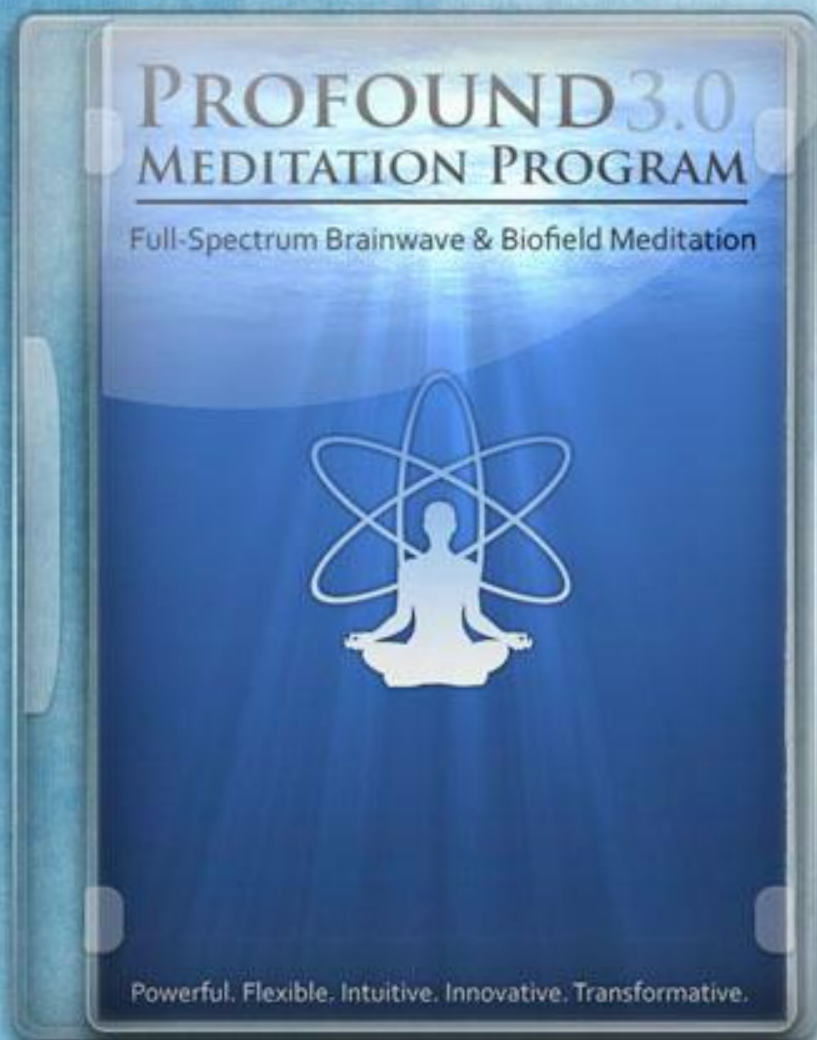


**Customer Support:**

[iawake.team@gmail.com](mailto:iawake.team@gmail.com)

# Official Release Date

## AUGUST 16, 2012



"I've used entrainment tools for more than 10 years now. And the level achieved in the primary meditation tracks, in terms of "power" of entrainment is astounding. PMP 3.0 is in a league of its own. The packages have a remarkable value for anyone who wants to dive into a meditation practice. The products are top of the line. They deliver what they're supposed to and the support that is offered, like the weekly free teleseminar, makes it easy to put your effort into a practice that will have a direct impact on your spiritual path."

- *Frédéric Dumas*